



Ing. Wolfgang HACKL

CAD / CAM - Consult



Ringofenstraße 5 / 4
A-2333 Leopoldsdorf



02235.44327



06505.44327.1



0810.9554.088293



wolfgang.hackl.2333



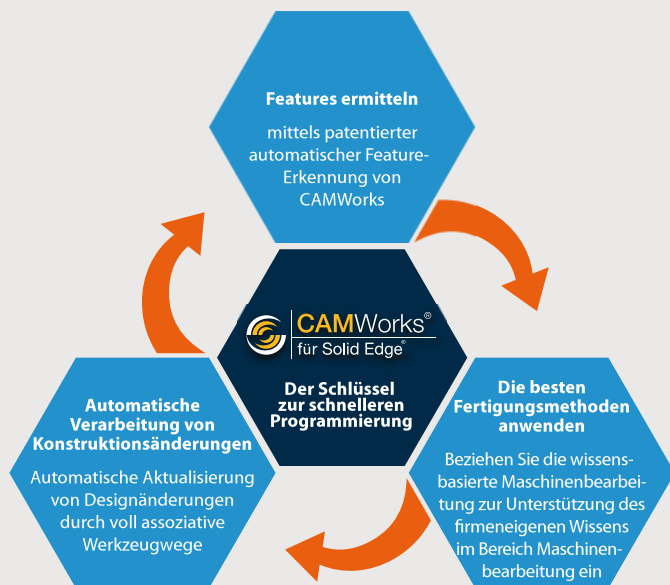
wolfgang.hackl@cadcam-consult.com



<http://www.cadcam-consult.com>

Program Smarter... Machine Faster

Die weltweit erste vollständig integrierte CAM Software für Solid Edge



CAMWorks für Solid Edge ist das einzige Feature-basierende CAM System welches die Vorteile der Synchronous Technology verwendet. Dem Anwender steht damit die Möglichkeit zur einfachen Änderung beliebiger CAD Daten mit gleichzeitiger vollständig assoziativer CAM Programmierung zur Verfügung. Durch den reibungslosen und automatischen Workflow in Verbindung mit der intuitiven Benutzerführung kann so eine Reduzierung der NC-Programmierzzeit um 90% verglichen mit anderen CAM Systemen erreicht werden.

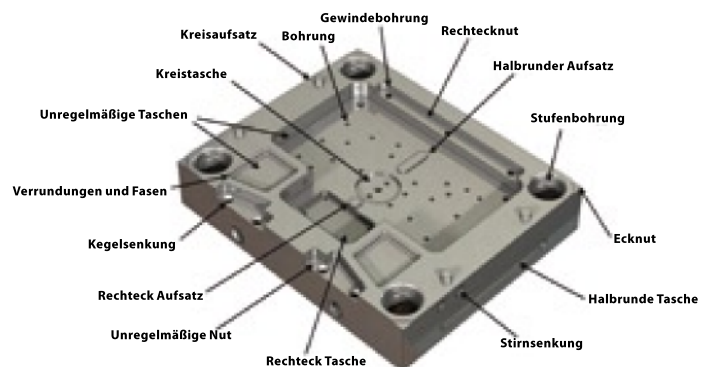
„Von CAMWorks für Solid Edge bin ich sehr beeindruckt, da es wesentlich einfacher zu bedienen ist als unser vorhandenes CAM System. Der Feature basierende Ansatz ist viel intuitiver als die herkömmliche Methode zum Definieren von Kanten und Profilen. Durch die automatische Feature-Erkennung verbunden mit der Tatsache, dass die Werkzeugwege mit dem Konstruktionsmodell assoziativ sind, wir nun um den Faktor 10 schneller in der NC-Programmierung als bisher. Wir können mit CAMWorks unsere Fertigungsmethoden in einer Datenbank speichern und so die Qualität und Lieferzeit für unsere Kunden weiter verbessern. Zusätzlich profitieren wir durch den Einsatz von VoluMill™ was uns wesentlich kürzere Laufzeiten unserer Teile bei längerer Lebensdauer der Werkzeuge ermöglicht.“

Tim Hoeing
Inhaber, H&M Tool & Die

Synchronous Technology – die perfekte Basis für Ihre Fertigung

Die nahtlose Integration in Solid Edge bedeutet, dass für Konstruktion und Fertigung ein und derselbe Datensatz verwendet wird. Fehleranfällige und zeitraubende Konvertierung der Daten zwischen CAD und CAM entfallen vollständig. Zusätzlich ist durch die gemeinsame Anwendungsumgebung eine kurze Einarbeitungszeit gewährleistet. CAMWorks verwendet die gleichen intuitiven Menüs und Werkzeugleisten wie Solid Edge. Alle Änderungen der Konstruktion werden automatisch von CAMWorks erkannt und verarbeitet. Die Werkzeugwege und Technologieparameter werden bei Konstruktionsänderungen automatisch neu berechnet und angepasst.

Durch die Synchronous Technology von Solid Edge und der automatischen Feature-Erkennung verbunden mit der Technologie Datenbank von CAMWorks wird eine deutliche Reduzierung der Programmierzeiten bei Konstruktionsänderung erreicht. Natürlich sind alle Funktionen und Vorteile von CAMWorks auch in Solid Edge Modellen nutzbar, die mit der sequentiellen Methode erstellt wurden.



Feature-basierendes CAM – zukunftsweisend in der CNC Programmierung

Die automatische Feature-Erkennung von CAMWorks erkennt mehr als 20 Typen von Bearbeitungsfeatures sowohl innerhalb von Solid Edge als auch an importierten Daten welche z.B. über IGES, SAT, usw. eingelesen wurden.

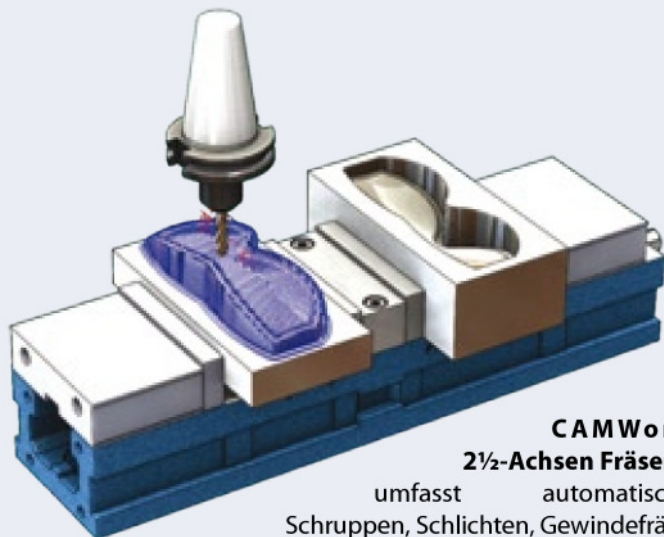
Die interaktive Feature-Erkennung vervollständigt den Prozess zur Erstellung der CAM Geometrien. Durch den intuitiven Assistenten können die CAM Features auf einfache und schnelle Weise erstellt werden. Über die Verbindung zu den frei definierbaren Bearbeitungsstrategien werden die benötigten Operationen und Technologieparameter automatisch generiert.

Expertenwissen unternehmensweit verfügbar

Die wissensbasierende Fertigung ermöglicht die Anwendung der besten Methoden auf Basis der patentierten CAMWorks Technologie Datenbank (TechDB). Das Wissen und die Erfahrungswerte der Fertigungsfachleute können in der Datenbank gespeichert werden. Damit wird erreicht, dass per Mausklick automatisch die richtigen Technologieparameter Anwendung finden und die Ergebnisse wiederholbar sind.



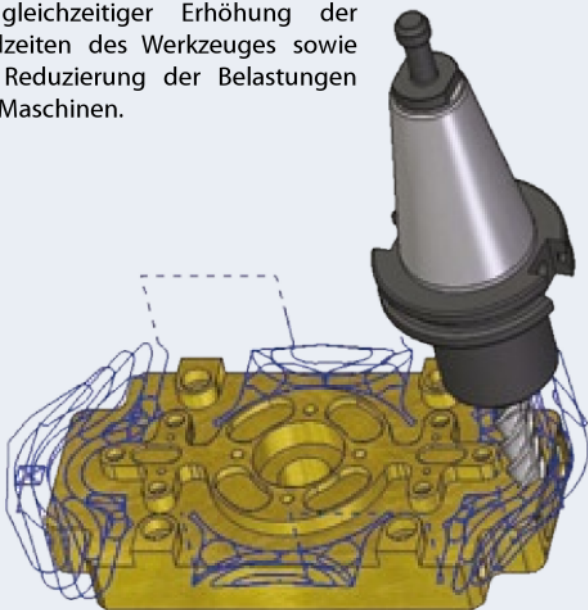
CAMWorks für Solid Edge – Modulare Lösungen



CAMWorks 2½-Achsen Fräsen

umfasst automatisches
Schruppen, Schlichten, Gewindefräsen
sowie alle Bohrzyklen wie z.B. Bohren,
Ausdrehen, Reiben, Gewindeschneiden, usw. Die
Bearbeitungsverfahren basieren auf neuester Technologie für
Werkzeugwege und Kollisionsprüfungen.

CAMWorks VoluMill™ bietet als optionales Modul High-Speed Funktionalität für 2,5-Achsen und 3-Achsen Werkzeugwege. Mit VoluMill™ werden hocheffiziente Werkzeugwege unter voller Ausnutzung der technischen Möglichkeiten von modernen Maschinen und Steuerungen erzeugt. VoluMill™ berechnet optimale Werkzeugwege und effizienten Materialabtrag unter Berücksichtigung der Teilegeometrie, der Maschine, des Rohmaterials sowie des eingesetzten Fräsermaterials. Das Resultat sind, wesentlich kürzere Laufzeiten bei gleichzeitiger Erhöhung der Standzeiten des Werkzeuges sowie eine Reduzierung der Belastungen Ihrer Maschinen.

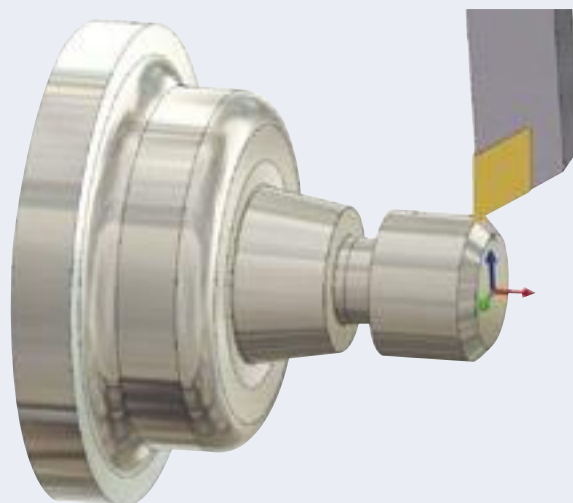


Das **3-Achsen Modul von CAMWorks** bietet eine fortschrittliche Technologie zur Berechnung von 3D-Werkzeugwegen. Die 3D-Bearbeitungszyklen sind optimiert für Geschwindigkeit, Genauigkeit, effiziente Speichernutzung sowie eine echte Restmaterialbearbeitung. Dadurch lassen sich einfache und komplexe Teile schnell und genau mit einem Werkzeugweg von höchster Güte bearbeiten.

Auch im Modul **2/4-Achsen Drehen** ist die Feature-basierte Bearbeitung das entscheidende Konzept hinter CAMWorks und zugleich eine absolute Stärke. Die Definition von Bereichen, als zu bearbeitende Features, ermöglicht einen hohen Automatisierungsgrad bei der Erstellung von Werkzeugwegen. CAMWorks 2- und 4-Achsen Drehen unterstützt automatisches Plandrehen, Schruppen, Schlichten, Nutenbearbeitung, Gewindedrehen, Stechdrehen, Einzelzyklen (Bohren, Ausbohren, Reiben und Gewindeschneiden) sowie Innenbearbeitungen. Spannfutter für Haupt- und Gegenspindel können wie auch das Rohmaterial frei definiert werden.

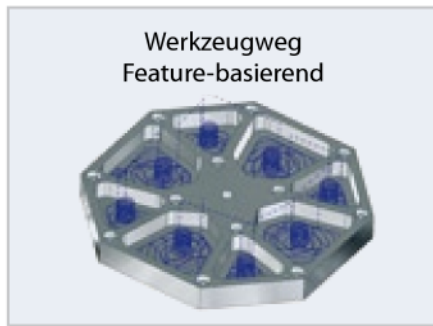
Die integrierte **Simulation** der Werkzeugwege erlaubt das Verifizieren der Werkzeugwege mit Kollisionskontrolle. Das simulierte Modell kann mit dem Modell der Konstruktion verglichen werden. Damit ist eine fehlerfreie Bearbeitung gewährleistet. Zusätzlich kann das simulierte Modell als 3D-Körper gespeichert und dann z.B. als Rohteil für eine nachgeschaltete Aufspannung verwendet werden.

Die CAMWorks **Postprozessoren** unterstützen alle gängigen Maschinen und Steuerungen inklusive der Funktionen für Mehrseitenbearbeitung sowie Drehmaschinen mit 2 Revolvern und Haupt-/Gegenspindel.



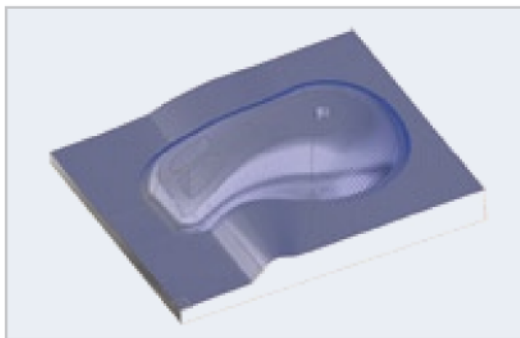
Weitere für 2013 angekündigte Produkte: 5-Achsen Simultanfräsen (5-Achsen Indexieren ist bereits im 2,5- und 3-Achsen Modul enthalten), Drehfräsen und Drahterodieren

Synchronous Technology und Feature-basierendes CAM die Kombination für Ihren Wettbewerbsvorteil



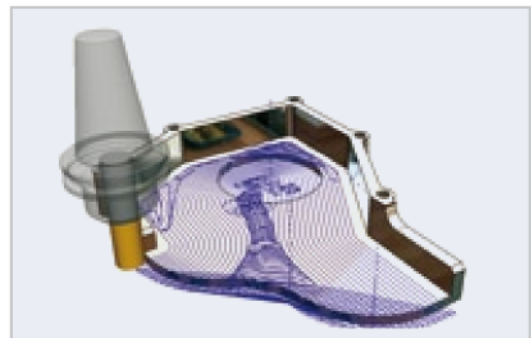
Program Smarter ...

Intuitiv und automatisiert zum NC-Programm



Machine Faster ... mit CAMWorks® VoluMill™

Bis zu 5 x schneller schruppen
bei bis zu 90% weniger Werkzeugkosten



Kontakt:

Ing. **Wolfgang HÄCKL**
CAD / CAM - Consult



Ringofenstraße 5 / 4
A-2333 Leopoldsdorf
02235 44327
06605 44327.1
0810 9554 088293
wolfgang.hackl@cadcam-consult.com
http://www.cadcam-consult.com

Rufen Sie noch heute Ihren CAMWorks für Solid Edge autorisierten Vertriebspartner an!

Geometric Americas vertreibt CAMWorks für Solid Edge über ein weltweites Vertriebsnetzwerk. Um weitere Informationen zu erhalten, wie der Einsatz von CAMWorks für Solid Edge zur Steigerung Ihres Unternehmenserfolges beitragen kann, wenden Sie sich bitte an Ihren lokalen Geometric Americas Vertriebspartner.

Um den für Ihr Gebiet zuständigen Vertriebspartner zu finden, besuchen Sie unsere Webseite unter **www.camworksforsolidedge.com**.



Über Geometric

Geometric ist spezialisiert auf Entwicklung von technischen Softwarelösungen und gleichzeitig Anbieter für Ingenieurleistungen. Im Geschäftsbereich Geometry Technology Solutions (GTS) werden hochmoderne Technologien entwickelt, welche Konstruktions- und Fertigungsprozesse entscheidend verbessern können. Die Produktpalette für Anwender von Geometric, enthält die Softwareanwendungen CAMWorks®, eDrawings® Publisher, DFMPPro, GeomCaliper®, 3DPaintBrush™, CAMWorksXpress® und Glovius®. Schlüsseltechnologien von Geometric sind NestLib®, Feature Recognition (FR), GeomDiff und 3DSearchIT®. Diese Software-Technologien werden von Geometric sowohl für OEM Hersteller angeboten als auch in den eigenen Produkten sowie in Sonderlösungen für Kunden von Geometric integriert und angewendet.

Weitere Informationen über den Geschäftsbereich GTS von Geometric erhalten Sie unter **www.geometricglobal.com/products** oder telefonisch unter +1.480.367.0132

Die Urheberrechte bzw. Markenzeichen der oben genannten Produkte sind Eigentum der betreffenden Unternehmen.